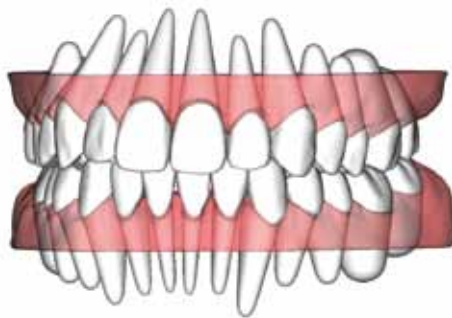
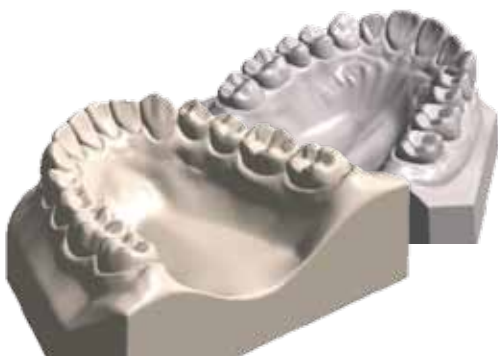


ラボ用矯正CAD

# ORTH'UP

オーソアアップ

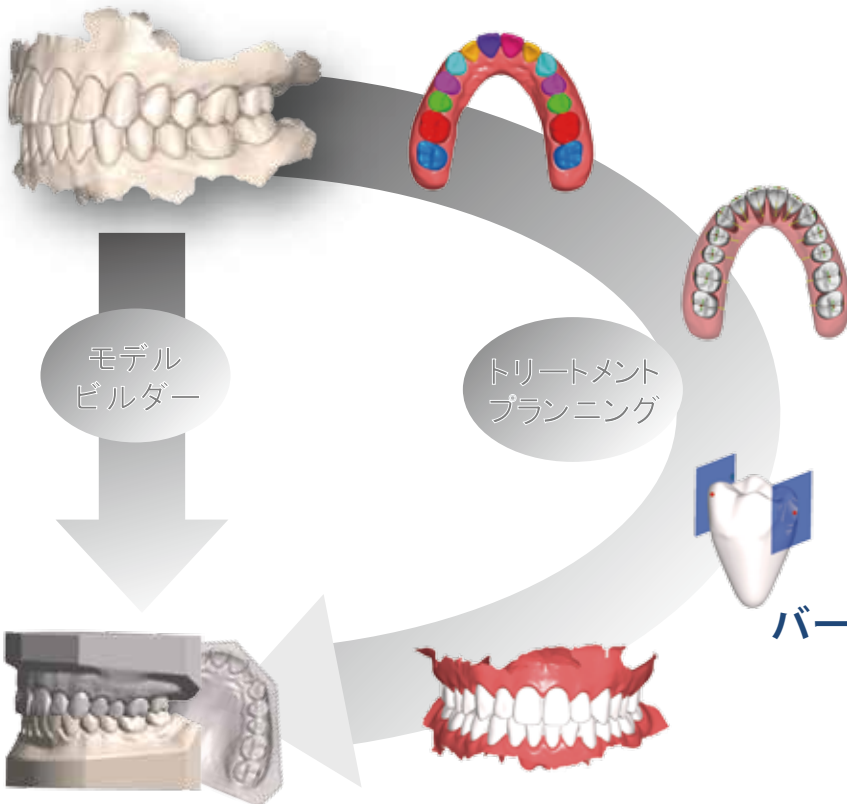
Orthodontic 3D CAD software



ラボ用矯正CAD「オーソアップ」の流れ

データインポート

STLファイル  
デスクトップスキャナー  
口腔内スキャナー



セットアップ準備

咬合平面のポジショニング  
歯牙と歯肉の分離  
歯冠部から歯根を自動生成  
歯軸とランドマークを自動生成

モデルビルダー

平行模型の自動カット  
(ABO、ツイード式等対応)  
咬合マップ作成  
石膏模型出力  
模型上への文字刻印

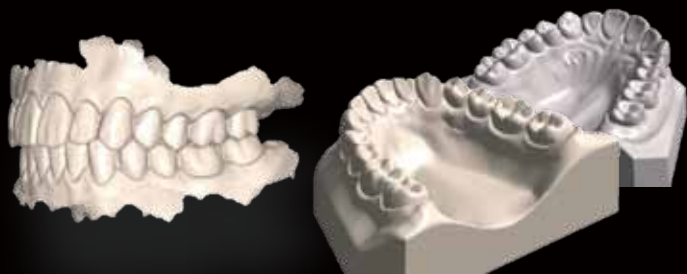
バーチャルセットアップ

対咬との当たりを表示  
理想アーチのセッティング  
ストリッピング  
歯肉の再構築  
歯列移動の自動シミュレーション

モデル作製CAD

ORTH'UP  
Model Builder

オーソアップ  
モデルビルダー



主な機能

- オープンソフトウェア (STLフォーマット)
- 口腔内スキャナーでスキャンしたデータを補正することが可能
- デジタルでスタディモデルを作成
- 模型へ日付・患者名などの文字の刻印
- 3Dで模型の観覧ができるPDFレポートの作成

ラボ用矯正CAD

ORTH'UP  
Premium

オーソアップ  
プレミアム

(トリートメントプランニング&モデルビルダー)



主な機能

- デジタル印象データから、歯牙と歯肉の分離・歯冠と歯根を作成
- 多彩な3D視覚情報による、強力なセットアップサポート機能
- 歯列移動の自動シミュレーション
- シミュレーションした模型をステージ別にSTL出力
- 医院様とのコミュニケーションに便利な3Dレポート (PDF) 作成