

ラボ用デンタル3Dスキャナー

neWay  
ニューウェイ



Specification スペック

5軸スキャンニングシステム (光源3軸+メカニカルアーム2軸)	✓
電源	100V, 50/60Hz
対応ファイル	STL, OBJ, OFF, PLY
スキャン精度	5 ミクロン
リピート精度	2 ミクロン
解像度	5 ミクロン
スキャン速度 (フルアーチ)	約14秒
サイズ【WxDxH】	500 x 610 x 540 (mm)
重量	18kg
インターフェース	USB 3.0
スキャンカメラ	カラーカメラ2機

スターターセット内容

- モデルホルダー**  
模型をセットするためのモデルホルダーです。
- マルチダイ**  
支台歯を複数まとめてスキャンできるので、効率よくスキャン行程を進められます。
- 3Dマウス**  
CADデザインに特化して作られたマウスです。EXOCAD、ディジステルともに対応しています。

高スペックタワーPC・27インチ大型モニター

CAD Software CADソフト

クラウン・ブリッジ

exocad エグゾキヤド

高い操作性と、ライセンスフィー不要 (更新料制) で人気の高いデンタルCADソフトウェアです。



オプションモジュール (別売)

- ・バーチャル咬合器
- ・インプラント
- ・パー
- ・プロビジョナル
- ・バイトスプリント
- ・トゥルースマイル
- ・モデルクリエーター
- ・フルデンチャー
- ・DICOMビューアー

標準価格：¥700,000 (税抜)

デンチャー

ディジステル  
digistell

マジックペン (自動描画機能) によるCADデザイン時間の短縮化と、高い適合で人気のデンチャーCADです。



標準価格：¥600,000 (税抜)

ラボ用矯正CAD

ORTH'UP  
Premium

オーソアアップ  
プレミアム

多彩な3D視覚情報によるセットアップと、歯列移動の自動シミュレーションで矯正プランをサポート。



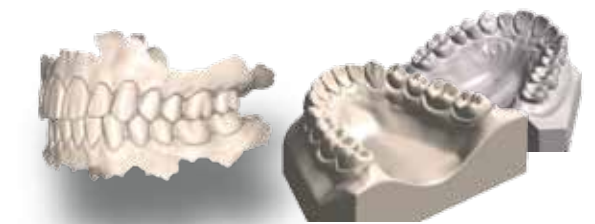
標準価格：¥900,000 (税抜)

モデル作製CAD

ORTH'UP  
Model Builder

オーソアアップ  
モデルビルダー

口腔内スキャナでスキャンしたデータの自動補正機能が強力な、模型製作CADです。



標準価格：¥280,000 (税抜)

※製品の外観は現物と多少異なる場合があります。価格・製品仕様は予告無く変更することがあります。

一般医療機器届出番号：23B2X10023000293





Scan your way. Choose the **NeWay**.



# Concept Quad

コンセプトクアド (オプション)



「コンセプトクアド (オプション)」により、片顎模型のスキャンが2回で完了できます。多量の保険ブロックのスキャンが必要な時など力を発揮します。

# Dynamic Articulation

ダイナミックアーティキュレーション



アーティキュレーション基本キット (オプション)



標準機能で、咬合器にセットして咬合スキャンが可能。「アーティキュレーション基本キット (オプション)」追加で、EXOCAD「バーチャル咬合器」も可能に！

**A** 新しい高精度カラーシステムを採用。新システム「リファレンスリム」が、スキャン精度とリピート精度を大幅に向上させます。

高精度カラー **5** ミクロン



新システム「リファレンスリム」

**B** 「5軸スキャンニングシステム」を新たに採用。より柔軟になったスキャンアングルと、高度に進化したアルゴリズムにより、高速スキャンを実現。

フルアーチ **14** 秒



**C** スキャンモードを選択するだけで、スキャナーが自動的に最適かつ高速なスキャン方式を実行してくれます。



**D** 本体に含まれるNeWay専用スキャナ基本ソフト「ScanWay」は、更新料無料でバージョンアップが可能です。

スキャナ基本ソフト「ScanWay」更新料※

**無料**

※CADソフトの更新料は別となります。

# Impression Scanning

インプレッションスキャンニング (標準搭載)



NeWayは「インプレッションスキャンニング」を標準搭載。送られてきた印象をそのままスキャン！石膏模型に起こす時間を削減し、作業効率を向上させます。

# Text Scanning

テキストスキャンニング (標準搭載)



模型上の設計線をデジタルで読み込める「テキストスキャンニング機能」を標準搭載。デジタル「マジックペン」機能での自動描画を可能にします。